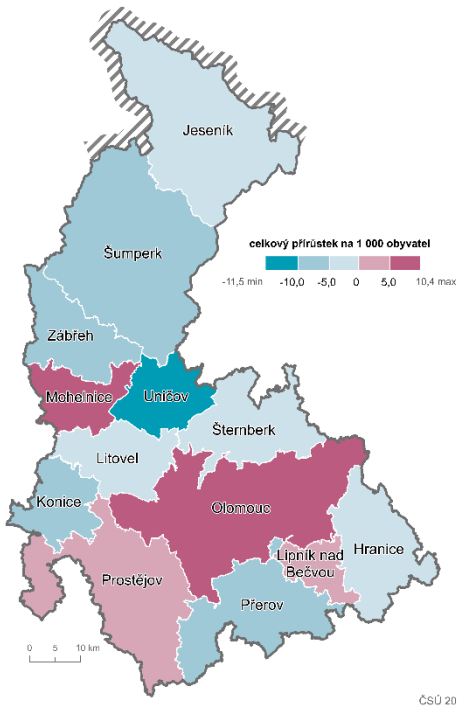


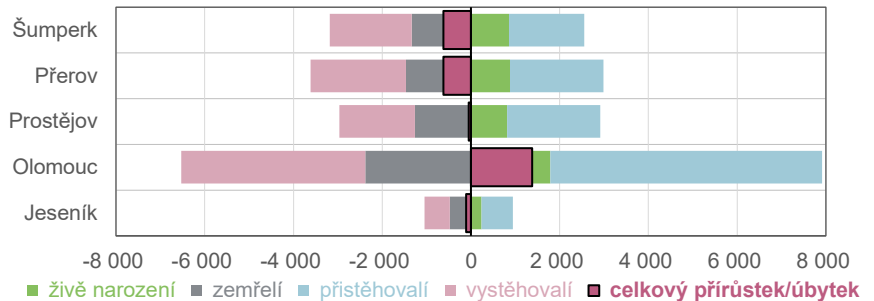
Celkový přírůstek/úbytek obyvatel podle správních obvodů ORP Olomouckého kraje v roce 2025 (na 1 000 obyvatel)



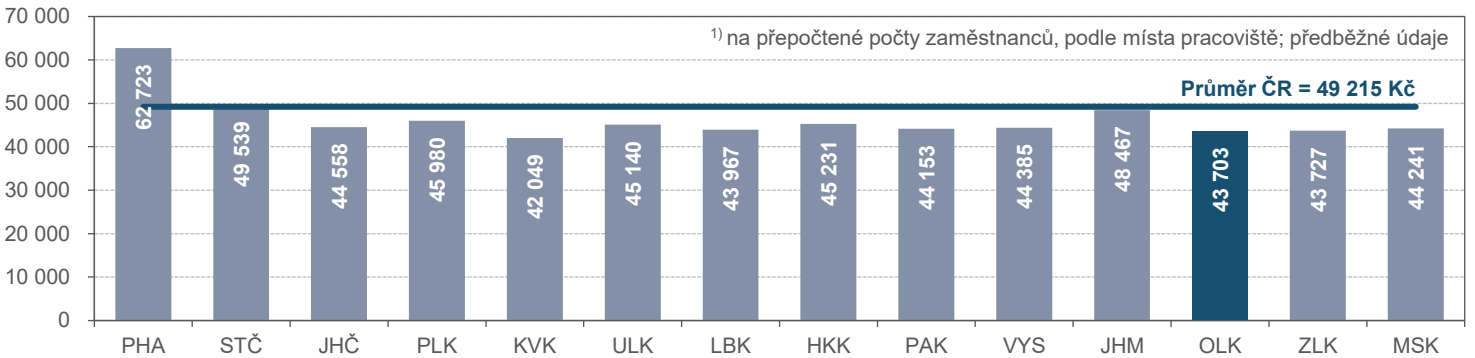
OBYVATELSTVO

| | NOVÉ | |
|---------------------------------|---------|---|
| Počet obyvatel ¹⁾ | 631 480 | ▼ |
| Sňatky ²⁾ | 2 428 | ▲ |
| Rozvody ²⁾ | 1 217 | ▼ |
| Živě narození ²⁾ | 4 576 | ▼ |
| Zemřelí ²⁾ | 6 922 | ▼ |
| Přistěhovalí ²⁾ | 9 646 | ▲ |
| Vystěhovalí ²⁾ | 7 320 | ▼ |
| Celkový přírůstek ²⁾ | -20 | ▲ |

Pohyb obyvatel v okresech kraje v 1.–4. čtvrtletí 2025



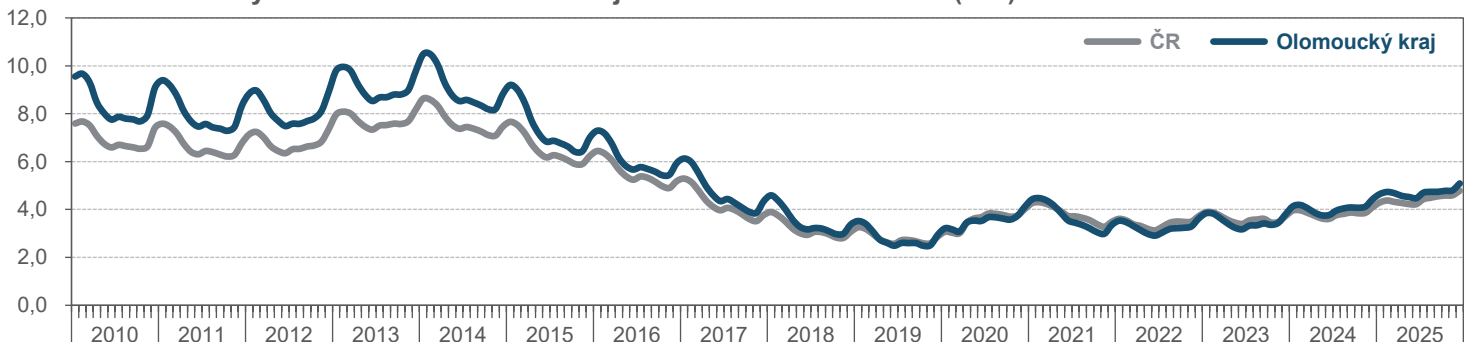
Průměrná hrubá měsíční mzda v krajích ČR v 1.–4. čtvrtletí 2025 (v Kč)¹⁾



TRH PRÁCE

| | NOVÉ | |
|--|--------|---|
| Průměrná hrubá měsíční mzda (přepočteno; v Kč) ²⁾ | 43 703 | ▲ |
| Průměrný evidenční počet zaměstnanců (přepočteno; v tis. osob) ²⁾ | 223,2 | ▼ |
| Podíl nezaměstnaných osob podle MPSV (v %) ¹⁾ | 5,09 | ▲ |

Podíl nezaměstnaných osob v Olomouckém kraji a ČR v letech 2010–2025 (v %)



CESTOVNÍ RUCH

NOVÉ

| | | |
|---------------------------------------|-----------|---|
| Počet hostů v HUZ ²⁾ | 816 111 | ▲ |
| v tom: domácích | 662 497 | ▲ |
| ze zahraničí | 153 614 | ▲ |
| ze Slovenska | 36 578 | ▲ |
| z Polska | 36 334 | ▲ |
| Počet přenocování v HUZ ²⁾ | 2 304 866 | ▲ |

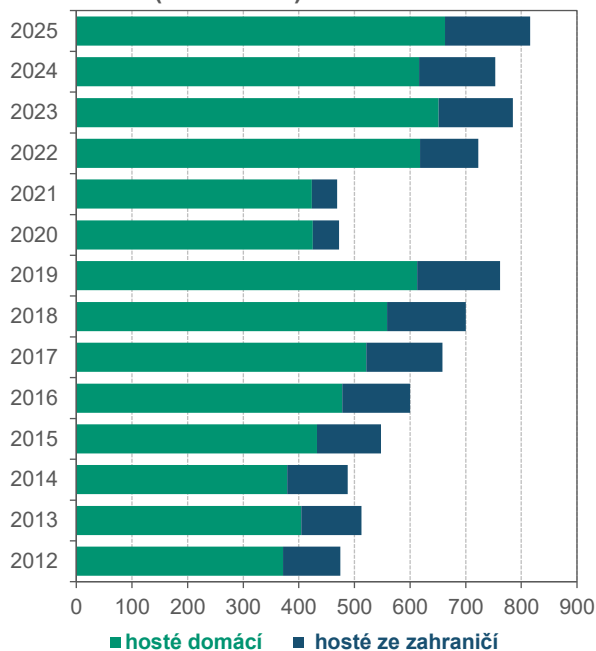
HUZ = Hromadná ubytovací zařízení

BYTOVÁ VÝSTAVBA

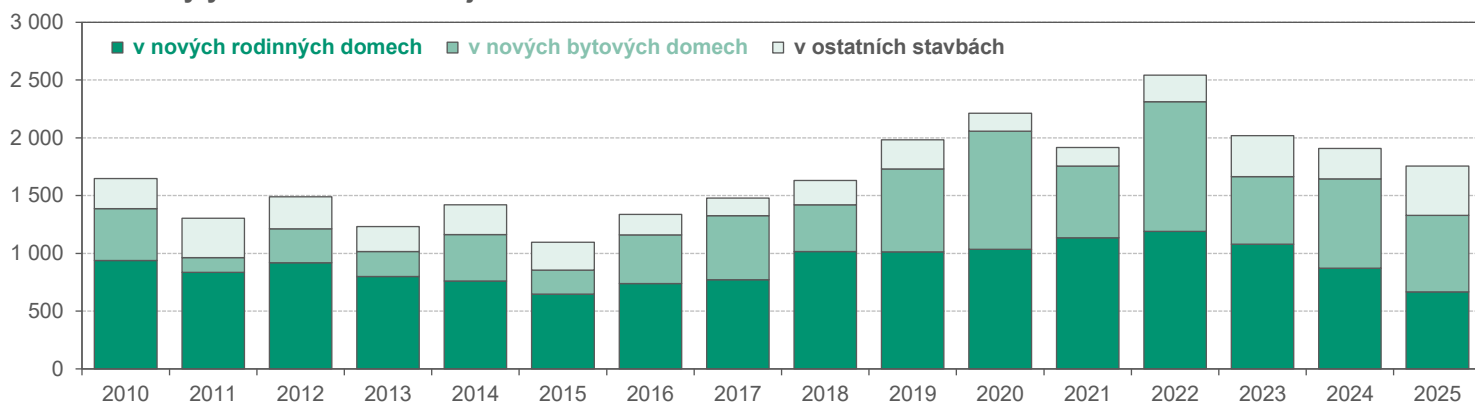
NOVÉ

| | | |
|--------------------------------------|-------|---|
| Počet zahájených bytů ²⁾ | 1 686 | ▼ |
| z toho: nová výstavba RD | 706 | ▲ |
| Počet dokončených bytů ²⁾ | 1 756 | ▼ |
| z toho: nová výstavba RD | 667 | ▼ |

Hosté v HUZ v Olomouckém kraji v letech 2012–2025 (v tis. osob)



Dokončené byty v Olomouckém kraji v letech 2010–2025



HLAVNÍ AKTUALITY 1.–4. čtvrtletí 2025

NEPŘEHLÉDNĚTE

- K 31. prosinci 2025 žilo v Olomouckém kraji 631,5 tis. obyvatel. Na historické minimum vloni klesl počet živě narozených dětí, nadprůměrný zůstal počet přistěhovalých (více [zde](#)).
- Průměrná hrubá měsíční mzda zaměstnanců v podnicích na území Olomouckého kraje vzrostla v roce 2025 na 43 703 Kč (více [zde](#)).
- Příznivé klimatické podmínky roku 2025 se podepsaly na rekordních průměrných výnosech pšenice seté ozimé (7,15 t/ha), ječmene jarního (6,58 t/ha) i řepy cukrové (75,34 t/ha) v kraji (více [zde](#)).

ČÍSLO ROKU 2025

816,1 tis.

Tolik hostů se ubytovalo v HUZ v Olomouckém kraji. Jejich počet byl nejvyšší od revize dat cestovního ruchu v roce 2012.

ZAJÍMAVOST Z ČSÚ

Nové mapové výstupy ze Sčítání 2021 jsou přístupné na Statistickém geoportále.

MAPOVÁ APLIKACE [ZDE](#)

PŘIPRAVUJEME...

V květnu 2026 zveřejníme počet obyvatel k 1. 1. 2026 ve všech obcích Olomouckého kraje.