

Přízemí



Byt č. 1 o velikosti 1 + 1 - 47,82 m². Předpokládaná výše měsíčního nájemného je stanovena na částku 6 600,- Kč.

Byt č. 2 o velikosti 2+1 - 66,98 m² (bezbarierový s terasou). Předpokládaná výše měsíčního nájemného je stanovena na částku 8 300,- Kč.

První patro

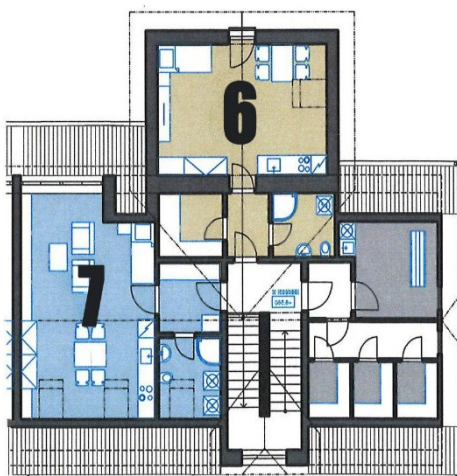


Byt č. 3 o velikosti 1 + 1 - 34,98 m². Předpokládaná výše měsíčního nájemného je stanovena na částku 5 200,- Kč.

Byt č. 4 o velikosti 1 +kk - 34,35 m². Předpokládaná výše měsíčního nájemného je stanovena na částku 5 100,- Kč.

Byt č. 5 o velikosti 2+1- 60,88 m² (s balkonem). Předpokládaná výše měsíčního nájemného je stanovena na částku 7 900,- Kč.

Podkroví



Byt č. 6 o velikosti 1+kk - 40,95m². Předpokládaná výše měsíčního nájemného je stanovena na částku 5 700,- Kč.

Byt č. 7 o velikosti 1+kk - 45,37 m². Předpokládaná výše měsíčního nájemného je stanovena na částku 6 600,- Kč.