

dne **31. 10. 2023** od **7:30** do **16:30** hodin

---

**Plánovaná odstávka zahrnuje tyto lokality:****Náklo** (okres Olomouc)část obce **Lhota nad Moravou**

č. p. 1-16, 19, 20, 21, 23-29, 31-49, 51-56

č. ev. 1, 2

kat. území **Lhota nad Moravou** (kód **701386**): parcelní č. 16/13, 32/1, 32/4, 76, 148**Střeň** (okres Olomouc)

č. p. 2-9, 11-25, 27-31, 34, 37, 39-45, 47, 48, 49, 51-56, 58-67, 69, 70, 72-91, 93-176, 178, 179, 181-194, 196, 204

kat. území **Střeň** (kód **701416**): parcelní č. ST.290, 74, 117/13, 148/2, 164/3, 164/8, 164/25, 164/27, 164/28, 164/29, 170/6, 173/4, 174/1, 174/3, 196, 216/4, 259/5, 722**Štěpánov** (okres Olomouc)

č. p. 286

---

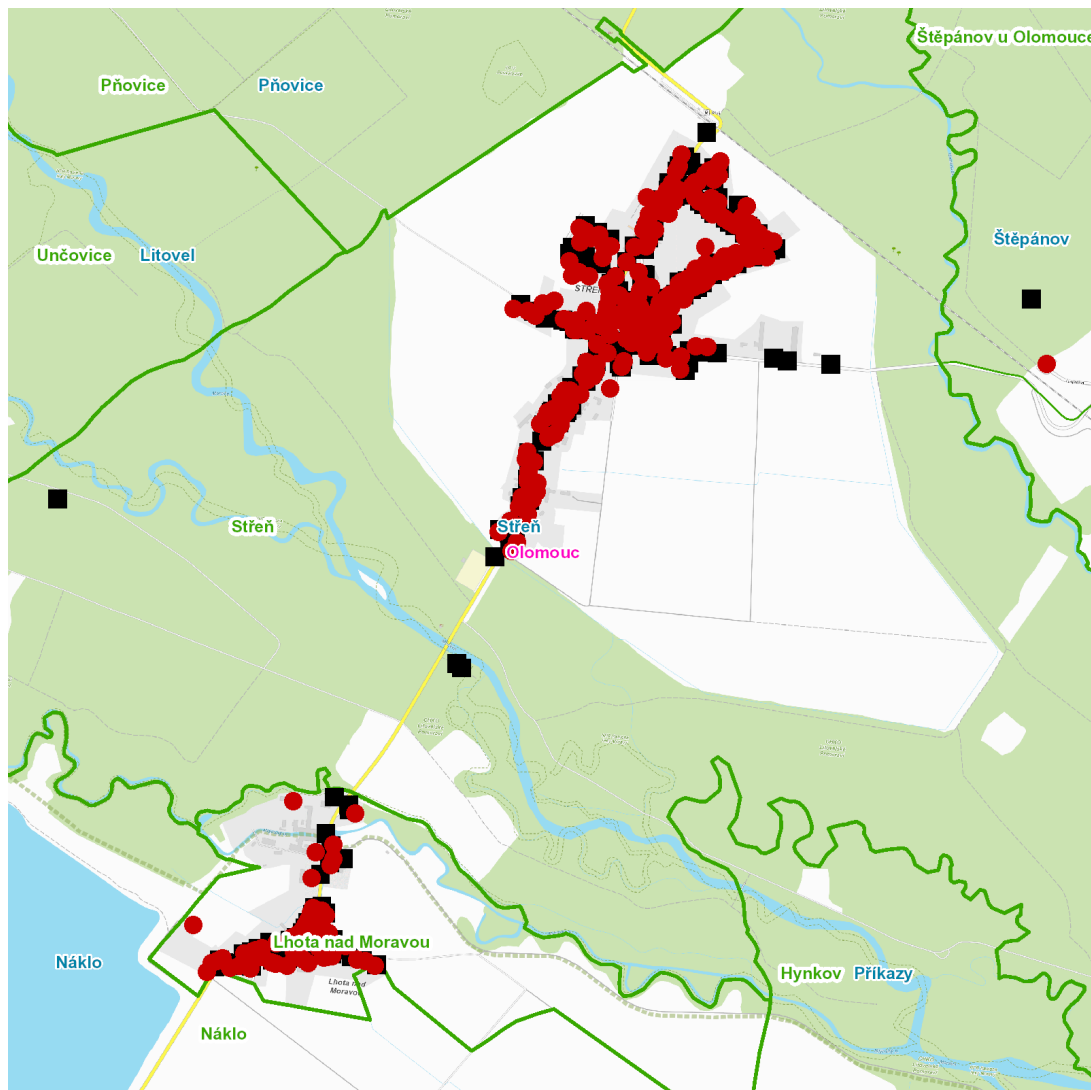
**UPOZORNĚNÍ**

**Dotčené zařízení distribuční soustavy je nutné i v době odstávky považovat za zařízení pod napětím**, a proto vás žádáme o dodržení všech zásad bezpečnosti a provedení opatření potřebných k zamezení případných škod na zdraví a majetku. | Provozovatelé výroben elektřiny jsou povinni zajistit přerušení dodávky elektřiny z výroby do vypnutého úseku distribuční soustavy.

---

**NEJDE VÁM ELEKTŘINA...**

**TIP:** Registrujte se zdarma na [www.cezdistribuce.cz/sluzba](http://www.cezdistribuce.cz/sluzba) a informace o odstávkách elektřiny budete dostávat e-mailem nebo SMS. U poruch zasíláme SMS s předpokládanou dobou obnovení dodávek. | Aktuální stav dodávek elektřiny na konkrétní adrese zjistíte snadno, rychle a bez registrace na portále **Bez Šťávy** ([www.bezstavy.cz](http://www.bezstavy.cz)).

**dne 31. 10. 2023 od 7:30 do 16:30 hodin****Orientační mapový podklad odstávkou dotčených lokalit****VYSVĚTLIVKY**

- – adresy dotčené odstávkou elektřiny
- – místa připojení k elektrické síti dotčená odstávkou

**INFORMACE ZASLÁNA**

IDDS: a8jbcma (Obec Náklo)

IDDS: tr5auyz (Obec Střeň)

IDDS: 8xab2jm (Město Štěpánov)